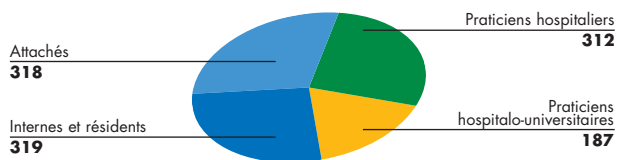


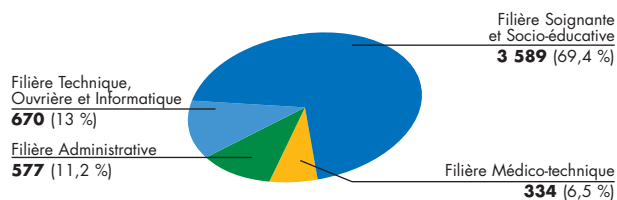
→ Ressources humaines

→ Ressources Humaines 7 018 salariés

Personnel médical : 1 136



Personnel non médical : 5 170 (plus 712 non titulaires)



→ Budget Formation Continue 83 577 €

→ Nombre d'écoles 10

→ Plateau technique

Équipements lourds

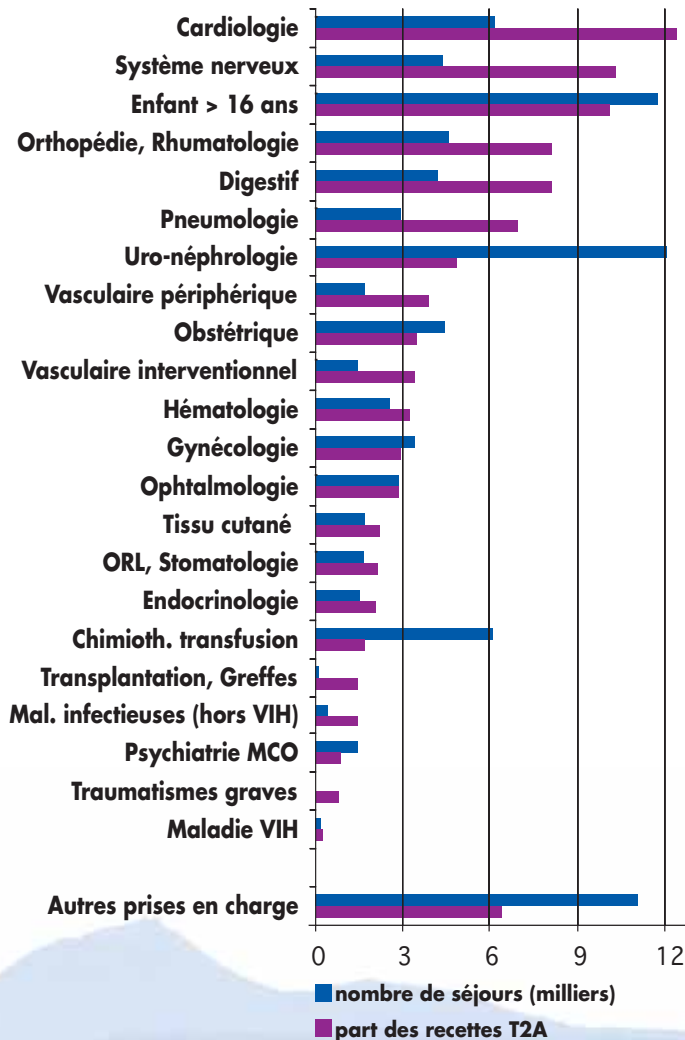
- 3 scanners
- 2 IRM
- 3 salles de radiologie vasculaire numérisée
- 2 salles de radiologie cardio-vasculaire numérisée
- 3 consoles de circulation extracorporelle
- 1 lithotripteur

Autres équipements du plateau technique

- 24 salles de radiologie
- 23 laboratoires dont 16 regroupés sur un même site
- 41 salles d'opérations
- 6 salles de réveil
- 22 appareils d'hémodialyse adultes (dont 5 de secours)
- 2 appareils d'hémodialyse enfants (dont 1 de secours)
- 5 appareils d'hémofiltration
- 2 échographes disposant des dernières technologies, (affichage à l'écran en 3D dynamique)
- 3 échographes en réanimation permettant des études morphologiques et hémodynamiques

→ PMSI 2004

→ Activité par grand type de séjours et venues



Les chiffres Clés 2005

58, rue Montalembert
63003 Clermont-Ferrand CEDEX 1
Standard 04 73 750 750
www.chu-clermontferrand.fr

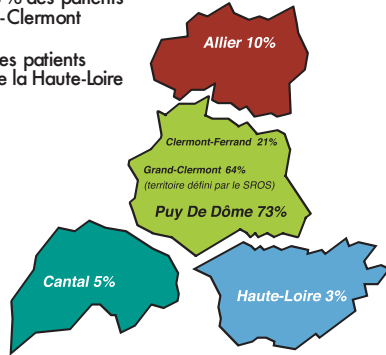
CHU Clermont-Ferrand - Service communication - Juin 2006 - © Chaumel 04 73 93 13 96

→ Origine géographique

• **Etablissement de proximité** : 64 % des patients du CHU sont originaires du Grand-Clermont

• **Etablissement régional** : 18 % des patients viennent de l'Allier, du Cantal et de la Haute-Loire

Auvergne 91 %



→ Activité

→ Capacité d'accueil

1940 lits, places et postes installés répartis de la façon suivante

Hôpital Gabriel Montpied

773 lits, places et postes orientés uniquement vers la prise en charge médicale et chirurgicale.

Centre Médico-Psychologique

282 lits et places.

Hôtel Dieu

519 lits, places et postes dédiés à la Médecine, Chirurgie et Obstétrique.

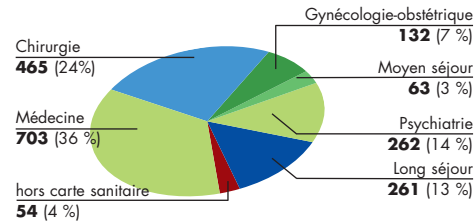
Hôpital Nord

366 lits dont 261 lits de Long Séjour.

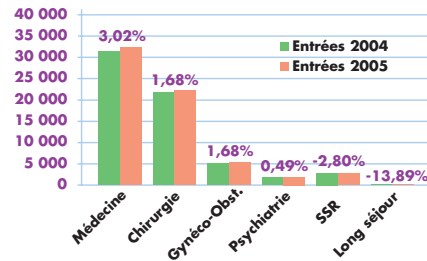
→ Activité médicale

57 754	Passages aux urgences
41 785	Adultes
15 969	Enfants
2 499	Naissances
24 800	Interventions chirurgicales
32 621	Scanners
7 184	IRM
111 777 016	B (Laboratoires)
3 821 970	P (Anapath)
5 334 172	Radiologies en Z
273	Prélèvements d'organes et de tissus
140	Greffes
752	FIV + Micro-injections
82 035	Régulations SAMU
4 656	Sorties terrestres SMUR
233	Sorties aériennes SMUR
543 684	Journées d'hospitalisation
61 261	Entrées Directes

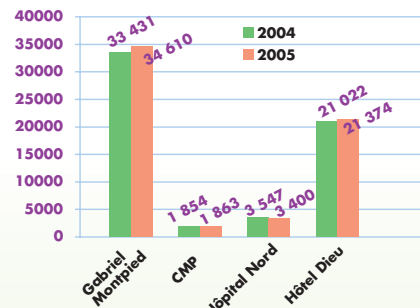
→ La répartition des lits par discipline



→ Évolution du nombre d'entrées totales en hospitalisation complète par discipline



→ Nombre d'entrées directes par établissement

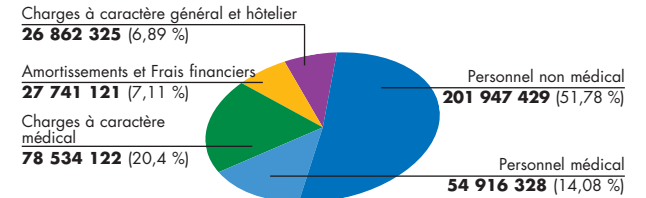


→ Activité logistique

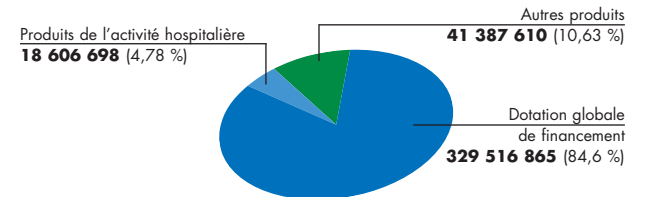
Nombre de repas produits	1 641 540
Transports de jour	30 499
Ambulances CHU	18 512
VSL CHU	9 063
Ambulances privées	1 384
VSL privés	95
Part des transports CHU/transports effectués	90,41 %
Transports de nuit	1 500
Production blanchisserie	2 958 300 kg
Déchets d'activité de Soins à Risques Infectieux et Assimilés (DASRIA)	947,98 tonnes
Déchets industriels spéciaux	62,59 tonnes
Déchets industriels banaux	1 065,26 tonnes
Coût du traitement des déchets par an	1 012 443 €
Dépenses d'affranchissement	467 106 €
Nombre total de véhicules	171
Kilométrage annuel	1 000 100 km
Reprographie : location et maintenance	67 051 € (6 533 526 copies)

→ Budget

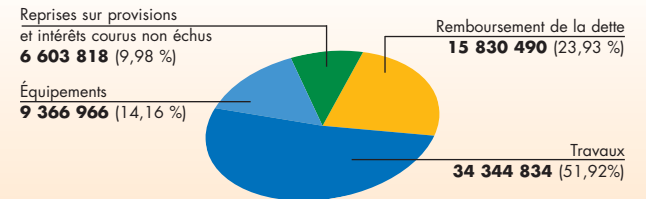
→ Budget d'exploitation dépenses 390 001 323 €



→ Budget d'exploitation recettes 389 511 173 €



→ Budget d'investissement dépenses 66 146 108 €



→ Budget d'investissement recettes 69 693 820 €

