

LES CHIFFRES CLÉS 2020 <

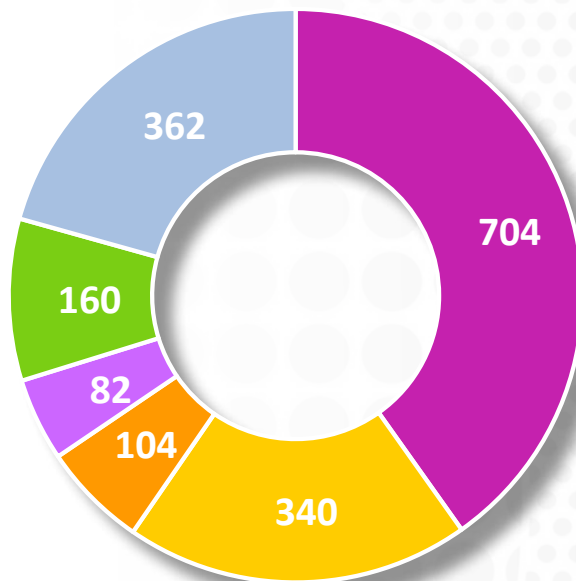


DU
LOIRET

GROUPEMENT
HOSPITALIER
DE TERRITOIRE

CENTRE HOSPITALIER RÉGIONAL D'ORLÉANS

Lits et places au 31 décembre par discipline

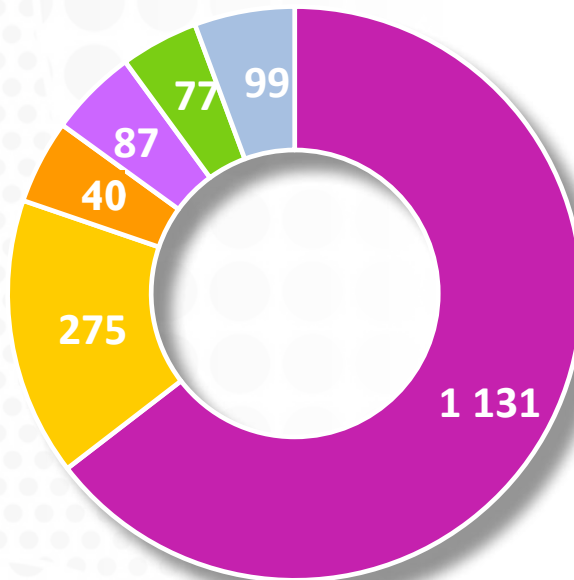


■ Médecine ■ Chirurgie ■ Gynéco-obstétrique ■ SSR ■ USLD ■ EHPAD

1 549 lits et 203 places

LES
CHIFFRES
CLÉS
2020 <

Lits et places au 31 décembre par site géographique



Orléans-La Source

Bois Fleuri

Paul Gauguin

Pierre Pagot

Les Ecureuils

Gien

59 926 séjours de courte durée

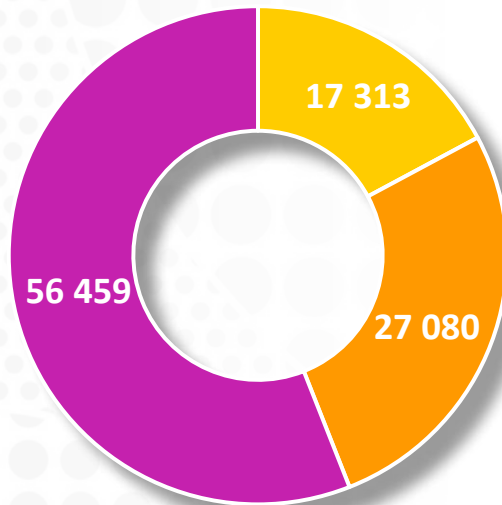
Court séjour MCO	Séjours Ambulatoire	Séjours HC	Durée moyenne de séjour
Médecine	8 773	29 144	6,31
Chirurgie	5 589	8 889	6,73
Obstétrique	1 644	5 887	4,42
Total court séjour	16 006	43 920	5,82

Séances	Nombre
Dialyse	11 695
Radiothérapie	22 304
Chimiothérapie	21 871
Total séances	55 870

Autres	Entrées	Journées
SSR	496	23 407
USLD	103	55 702
EHPAD	258	101 952

460 840 consultations et actes externes

100 852 passages aux urgences



■ Urgences adulte ■ Urgences pédiatriques ■ Urgences gynéco-obstétriques

LES
CHIFFRES
CLÉS
> 2020

Une offre de soins complète et dynamique



15 095 interventions chirurgicales dont **433** avec robot

108 659 511 actes de biologie (B et BHN)

32 592 actes d'anatomocytopathologie

29 917 actes d'anesthésie

60 organes prélevés

56 personnes greffées

32 742 explorations fonctionnelles

31 424 examens de scanner

9 849 examens d'IRM

5 125 examens de TEP SCAN

169 581 dossiers ouverts au SAMU

3 996 interventions au SMUR



4 978
naissances

- 2** TEP Scan
- 3** IRM
- 4** Scanners
- 4** Appareils d'angiographie numérisée
dans 3 salles de coronarographie
- 4** Accélérateurs de particules
dont 1 thomothérapie





3 Gamma-caméras

dont 2 hybrides

dont 1 dédiée à la cardiologie

19 Postes de dialyse

1 Lithotriporteur

2 Robots chirurgicaux

1 Appareil de tomosynthèse mammaire

1 027
patients

porteurs de
la COVID pris
en charge,
dont 89
ne venant pas
du Loiret



L'engagement de
tous les professionnels renforcé
par **plus de 300 contrats**
supplémentaires





38
essais
recherche
COVID
initiés

Comme établissement support du GHT du Loiret

Les établissements du GHT du Loiret

CHR d'Orléans
Établissement support du GHT

CH de Beaugency

CH de Beaune-la-Rolande

CH de Gien

CH de Montargis

CH de Neuville-aux-Bois

CH de Pithiviers

CH de Sully-sur-Loire

EPSM de Fleury-les-Aubrais

Centre hospitalier régional

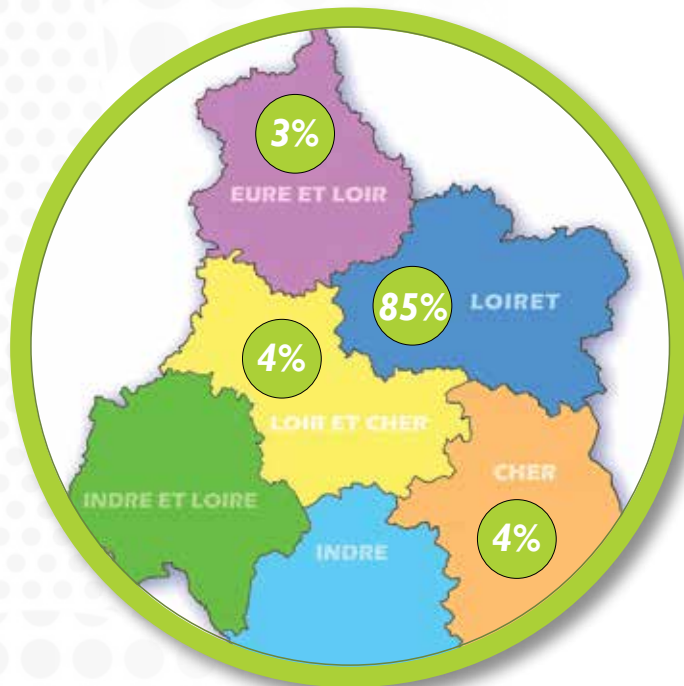
Centre hospitalier

Hôpitaux de proximité

Établissement public de santé mentale



et au-delà



Origine géographique des patients hospitalisés en 2020

Un lieu d'enseignement et de recherche

2
instituts
de formation
paramédicale,
7 filières
et **815** élèves

179
internes
49
étudiants
médicaux





191
publications
dont 50 de
niveau A

1 172
patients inclus
dans des études
à promotion
externe

89
nouveaux essais
cliniques
à promotion
externe

1 072
patients inclus
dans des études
à promotion CHR

32
nouveaux essais
cliniques
à promotion CHR

Coopérations multiples : plateforme PRIMMO de recherche translationnelle, membre du **réseau hospitalo-universitaire HUGO**, équipe INSERM réseau sentinelles, équipe CNRS INEM, équipe universitaire I3MTO

LES
CHIFFRES
CLÉS
> 2020

Des services supports performants

1 689 490
lignes de
dispensation
globale
pour les services
de soins validés
par la pharmacie



3 448
repas servis
par jour

10,1 tonnes
de linge
lavé par jour
ouverté



12 640
lignes de dispensation
de préparation
en radiopharmacie



308
enfants
des personnels
accueillis en
crèche



36 002
préparations
de chimiothérapie

5 138 110
unités
traitées par
la stérilisation

Certification
de niveau

B

délivrée par
la Haute Autorité
de Santé (HAS)

En Médecine,
Chirurgie
et Obstétrique

niveau **C**
71,08/100

En Chirurgie
ambulatoire

niveau **A**
80,03/100

Pour plus d'indicateurs, rendez-vous sur le site SCOPE.SANTÉ.FR





Services
certifiés

2

Lactarium-Biberonnerie
Stérilisation

Maternité
de niveau

3

garantissant
un haut niveau
de sécurité

Des femmes et des hommes engagés

676 personnels médicaux et **4 721**

Praticiens temps plein	265
Praticiens temps partiel	13
Praticiens contractuels, PAC	30
Cliniciens	12
Assistants	42
Assistants des hôpitaux	5
Attachés	77
Docteurs junior	4
Internes	179
Étudiants	49





personnels non médicaux au 31 décembre 2020



3 239	Soignants & Éducatifs
606	Techniques
569	Administratifs
277	<i>dont Secrétaires médicales</i>
307	México-techniques

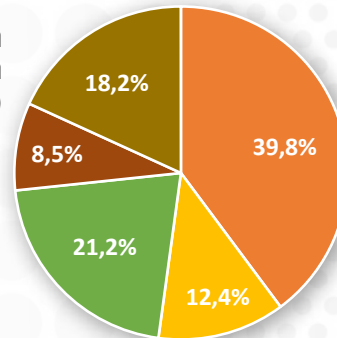
L'équipe
de Sénologie.
Mars 2019

Un acteur économique de premier plan

533,6 M€
de dépenses
d'exploitation



**Décomposition
de l'exploitation
(budget principal)**



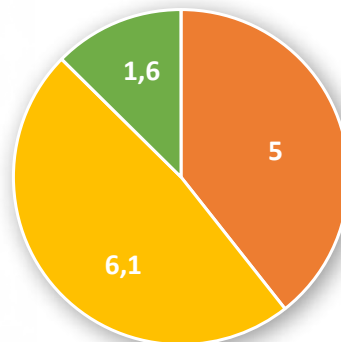
- Personnel non médical
- Personnel médical
- Dépenses médicales
- Dépenses hôtelières
- Autres dépenses





12,7 M€
d'investissements

**Décomposition
des investissements**



■ Travaux ■ Equipements ■ Informatique



LES
CHIFFRES
CLÉS
> 2020

Un engagement responsable



Plus de
1 100 M²
de panneaux
solaires installés

Bâtiment principal
HQE
(Haute Qualité
Environnementale)

6,3%
de travailleurs
en situation de
handicap